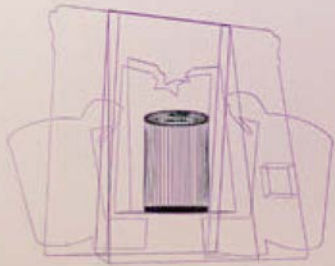




# PORTFOLIO

Piotr Podpora



**P**ROJEKTOWANIE  
**W**IZUALIZACJE 3D

**O**PAKOWANIA  
**P**OSM

Kontakt:  
ODR Piotr Podpora  
biuro@odrp.pl  
+48 22 844 39 85



# BOLS

Projekt OPAKOWANIA dla nowej butelki produktu o wysokiej rozpoznawalności marki oraz ugruntowanej pozycji na rynku.

Wszystkie elementy - butelka wraz z etykietą, opakowanie oraz kieliszek - stworzone przy pomocy programu do modelowania 3D, rendering Vray®, postprocesing Photoshop® - przygotowanie projektu Illustrator®.



# CEKOL®

## CEKOL

Stworzenie materiałów POS na podstawie layoutów przedstawionych przez Klienta. Propozycje do wykorzystania w marketach budowlanych przy promocji asortymentu sprzedawanego z palet.

Wszystkie elementy - standy kartonowe, pół-owijka paletowa, polesign, hanger oraz paleta z produktami - stworzone przy pomocy programu do modelowania 3D, rendering Vray®, postprocesing Photoshop® - przygotowanie projektu Illustrator®.





# CLARIS

Projekt przygotowany na zlecenie agencji reklamowej - nietypowy POSM z wykorzystaniem bardzo trwałych materiałów - PCW drukowane, stal kwasowa. Założeniem było stworzenie stojaka z możliwością montażu przy półce, lub na rancie lady.

Wszystkie elementy - stworzone przy pomocy programu do modelowania 3D, rendering Vray®, postprocesing Photoshop® - przygotowanie projektu Illustrator®.





# CLARIS

Na zlecenie agencji reklamowej - przygotowanie projektu nietypowego POSM. Założeniem było stworzenie dekoracji wózków, które miały pełnić rolę ruchomych reklam w hurtowniach ze środkami czystości.

Wszystkie elementy - stworzone przy pomocy programu do modelowania 3D, rendering Vray®, postprocesing Photoshop® - przygotowanie projektu Illustrator®.





# DARS cosmetics

Przygotowanie projektów POSM do promocji kredek kosmetycznych.

Jednym z założeń było takie opracowanie stojaków aby zastrzone końcówki kredek nie łamały się podczas prezentacji.

Wszystkie elementy - stworzone przy pomocy programu do modelowania 3D, rendering Vray®, postprocesing Photoshop® - przygotowanie projektu Illustrator®.





# DEVELEY

Propozycja tabliczek "otwarte - zamknięte" na drzwi wejściowe do sklepów. Tabliczki wykonane z tworzywa sztucznego z nadrukiem, montowane na drzwiach wejściowych do sklepów małopowierzchniowych za pomocą przysssawek.

Wszystkie elementy - stworzone przy pomocy programu do modelowania 3D, rendering Vray®, postprocesing Photoshop® - przygotowanie projektu Illustrator®.





# DEVELEY

Na zlecenie Klienta zostały przygotowane różne propozycje tray`'s do ekspozycji produktu na półkach sklepowych. Przy tworzeniu tego typu materiałów należy zwrócić uwagę na mobilność tray i możliwość rozbudowy poprzez dołączanie poszczególnych elementów do siebie.

Wszystkie elementy - stworzone przy pomocy programu do modelowania 3D, rendering Vray®, postprocesing Photoshop® - przygotowanie projektu Illustrator®.







# DEVELEY

Stworzenie propozycji trójpaka Świątecznego - pudełko kartonowe, łączące w jednej jednostce sprzedaży trzy różne produkty.

Wszystkie elementy - stworzone przy pomocy programu do modelowania 3D, rendering Vray®, postprocesing Photoshop® - przygotowanie projektu Illustrator®.





# DEVELEY

Kolejne Święta i kolejne wyzwanie aby opracować POSM przyciągający uwagę oraz przypominający o nadchodzącej wiosnie. Założeniem było połączenie dwóch produktów z oferty producenta.

Wszystkie elementy - stworzone przy pomocy programu do modelowania 3D, rendering Vray®, postprocesing Photoshop® - przygotowanie projektu Illustrator®.





# DILMACH

Na zlecenie agencji - opracowanie wzoru oraz stworzenie prezentacji cenówki regałowej - bardzo popularnego elementu wykorzystywanego w marketach.

Wszystkie elementy - stworzone przy pomocy programu do modelowania 3D, rendering Vray®, postprocesing Photoshop® - przygotowanie projektu Illustrator®.





# FEUVERT

Na zlecenie firmy współpracującej z Klientem - opracowanie solidnych materiałów, które można wykorzystać w sklepach z produktami "motoryzacyjnymi".  
Stand przeznaczony do sprzedaży czasopisma wewnętrznego firmy, narożnik paletowy - karton oraz narożnik wiszący PCW.

Wszystkie elementy - stworzone przy pomocy programu do modelowania 3D, rendering Vray®, postprocesing Photoshop® - przygotowanie projektu Illustrator®.



# GENERALI

Wiodąca na rynku firma ubezpieczeniowa zwróciła się z prośbą o przygotowanie propozycji oznakowania wejść do biur przedstawicielskich oraz własnych oddziałów. Produkt z twardego PCW mocowany na przysawki.

Wszystkie elementy - stworzone przy pomocy programu do modelowania 3D, rendering Vray®, postprocesing Photoshop® - przygotowanie projektu Illustrator®.



# GENERALI

Wiodąca na rynku firma ubezpieczeniowa zwróciła się z prośbą o przedstawienie propozycji oznakowania wejść - kolejna wersja.

Wszystkie elementy - stworzone przy pomocy programu do modelowania 3D, rendering Vray®, postprocessing Photoshop® - przygotowanie projektu Illustrator®.





# GOLDDROP

Propozycja standu do prezentacji i sprzedaży ciężkich produktów, które są podstawowym asortymentem produkowanym przez Klienta.

Ta propozycja była również przedstawiona na rynkach zagranicznych.

Materiał: karton kaszerowany na teksturę falistą, uszalchethnianie: folia błysk.

Wszystkie elementy - stworzone przy pomocy programu do modelowania 3D, rendering Vray®, postprocesing Photoshop® - przygotowanie projektu Illustrator®.





# GLAXOSMITHKLINE

Przygotowanie na zlecenie Klienta serii displayów do próbek pasty do zębów oraz ulotek informacyjnych - do gabinetów dentystycznych.  
Stworzone zostały różne wersje.

Wszystkie elementy - stworzone przy pomocy programu do modelowania 3D, rendering Vray®, postprocesing Photoshop® - przygotowanie projektu Illustrator®.







# GLAXOSMITHKLINE

Przygotowanie na zlecenie Klienta propozycji kubków reklamowych z różnymi layoutami.

Wszystkie elementy - stworzone przy pomocy programu do modelowania 3D, rendering Vray®, postprocesing Photoshop® - przygotowanie projektu Illustrator®.





# Ceresit

## CERESIT - HENKEL

Jako dodatek do zaprojektowanych POSM kartonowych została stworzona propozycja tabliczki "otwarte - zamknięte" dla marki Ceresit. Produkt ze spienionego PCW.

Wszystkie elementy - stworzone przy pomocy programu do modelowania 3D, rendering Vray®, postprocesing Photoshop® - przygotowanie projektu Illustrator®.





# Ceresit

## CERESIT - HENKEL

Jednym z projektów był mały stand z kieszenią na ulotki. Propozycja powstała na podstawie layoutu ulotki dostarczonej przez Klienta.

Wszystkie elementy - stworzone przy pomocy programu do modelowania 3D, rendering Vray®, postprocesing Photoshop® - przygotowanie projektu Illustrator®.





# Ceresit

## CERESIT - HENKEL

Kolejny projekt małego standu z kieszonią na ulotki. Propozycja powstała na podstawie layoutu ulotki dostarczonej przez Klienta.

Wszystkie elementy - stworzone przy pomocy programu do modelowania 3D, rendering Vray®, postprocesing Photoshop® - przygotowanie projektu Illustrator®.





ING 

# ING

Na zlecenie Klienta został przygotowany projekt stoiska prezentacyjnego do ustawienia w centrach handlowych. Założeniem była mobilność przy jednoczesnym zachowaniu solidności oraz zastosowanie prestiżowych materiałów; drewno i stal kwasowa.

Wszystkie elementy - stworzone przy pomocy programu do modelowania 3D, rendering Vray®, postprocesing Photoshop® - przygotowanie projektu Illustrator®.

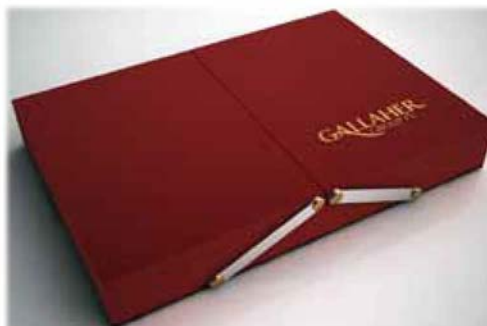




# GALLAHER

Welcomepack - projekt powstał podczas prac związanych z wyceną dotychczasowych welcomepack'ów stosowanych przez Klienta. W projekcie zaproponowano ekskluzywne materiały i wykończenia - karton flokowany oraz hot stamping złotą folią.

Wszystkie elementy - stworzone przy pomocy programu do modelowania 3D, rendering Vray®, postprocesing Photoshop® - przygotowanie projektu Illustrator®.





# GALLAHER

Propozycja szklanych bilonownic dla międzynarodowej marki.

W projekcie zaproponowano ekskluzywne materiały i wykończenia - szkło dymione oraz druk złotą farbą.

Wszystkie elementy - stworzone przy pomocy programu do modelowania 3D, rendering Vray®, postprocesing Photoshop® - przygotowanie projektu Illustrator®.





# IRVING

Młoda marka na rynku konkurująca z brandami, które są obecne już od wielu lat. Wspomagając pozycjonowanie marki został stworzony projekt opakowania transportowego z możliwością przekształcenia w mały display sklepowy do prezentacji i sprzedaży zawartości. Zastosowanie: w mniejszych sklepach na ladzie lub w marketach w półce pomiędzy innymi produktami.

Wszystkie elementy - stworzone przy pomocy programu do modelowania 3D, rendering Vray®, postprocesing Photoshop® - przygotowanie projektu Illustrator®.







# IRVING

Młoda marka na rynku konkurująca z markami, które są obecne już od wielu lat. Wspomagając pozycjonowanie marki został stworzony projekt stoppera wskazującego miejsce ekspozycji towaru Klienta w regale sklepowym.

Wszystkie elementy - stworzone przy pomocy programu do modelowania 3D, rendering Vray®, postprocesing Photoshop® - przygotowanie projektu Illustrator®.





# IRVING

Młoda marka na rynku konkurująca z markami, które są obecne już od wielu lat. Wspomagając pozycjonowanie marki został stworzony projekt wobblera z kieszenią na ulotki z zamiarem zastosowania go wszędzie tam, gdzie będzie możliwe jego zamontowanie na listwach półkowych.

Wszystkie elementy - stworzone przy pomocy programu do modelowania 3D, rendering Vray®, postprocesing Photoshop® - przygotowanie projektu Illustrator®.





# GALEO - KAMIS

Marka należąca do lidera rynku przypraw firmy Kamis. Na zlecenie firmy współpracującej z Klientem została opracowana propozycja dyspensera opakowań kostek rosółowych w wersji kartonowej oraz wykonanej z PCW.

Wszystkie elementy - stworzone przy pomocy programu do modelowania 3D, rendering Vray®, postprocesing Photoshop® - przygotowanie projektu Illustrator®.





# NORGIPS



## NORGIPS

Firma działająca na rynku materiałów budowlanych - zwróciła się z prośbą o przedstawienie propozycji standu - dyspensera na ulotki. W przedstawionym projekcie zastosowano połączenie różnych technik druku - offset oraz sitodruk na bardzo różnych materiałach.

Wszystkie elementy - stworzone przy pomocy programu do modelowania 3D, rendering Vray®, postprocesing Photoshop® - przygotowanie projektu Illustrator®.





# BRIDGESTONE

Na zlecenie agencji prowadzącej przygotowano szereg projektów standów metalowych. Założeniem było zaproponowanie POSM bardzo wytrzymałego na różne warunki prezentacji - wewnątrz i na zewnątrz salonów.

Wszystkie elementy - stworzone przy pomocy programu do modelowania 3D, rendering Vray®, postprocesing Photoshop® - przygotowanie projektu Illustrator®.





# BRIDGESTONE

Na zlecenie agencji prowadzącej przygotowano szereg projektów standów metalowych. Stand do umieszczenia wewnątrz salonu, jak również na zewnątrz.

Wszystkie elementy - stworzone przy pomocy programu do modelowania 3D, rendering Vray®, postprocesing Photoshop® - przygotowanie projektu Illustrator®.

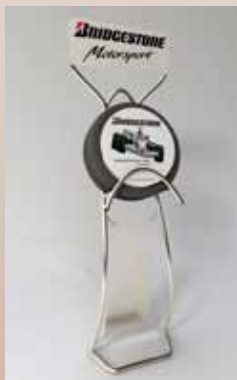




# BRIDGESTONE

Kolejny metalowy stand na opony.

Wszystkie elementy - stworzone przy pomocy programu do modelowania 3D, rendering Vray®, postprocesing Photoshop® - przygotowanie projektu Illustrator®.





# BRIDGESTONE

Ostatnia wersja standu metalowego do prezentacji nowego modelu opon.

Wszystkie elementy - stworzone przy pomocy programu do modelowania 3D, rendering Vray®, postprocesing Photoshop® - przygotowanie projektu Illustrator®.







# POWERBIKE

Firma sprzedająca artykuły dla motocyklistów zwróciła się z prośbą o przedstawienie propozycji oznakowania wejść do salonów oraz oddziałów. Tabliczka z twardego PCW.

Wszystkie elementy - stworzone przy pomocy programu do modelowania 3D, rendering Vray®, postprocesing Photoshop® - przygotowanie projektu Illustrator®.





# KRAMER

Na zlecenie agencji prowadzącej powstały różnorodne projekty standów do sprzedaży piwa w puszkach w marketach.

Wszystkie elementy - stworzone przy pomocy programu do modelowania 3D, rendering Vray®, postprocesing Photoshop® - przygotowanie projektu Illustrator®.





# DAWTONA

Na zlecenie agencji prowadzącej zostały opracowane warianty zawieszek na butelki. Po konsultacjach z Klientem agencja przygotowała layout, który został następnie zwizualizowany w 3D.

Wszystkie elementy - stworzone przy pomocy programu do modelowania 3D, rendering Vray®, postprocesing Photoshop® - przygotowanie projektu Illustrator®.





# DAWTONA

Podczas prac projektowych nad innymi layoutami powstał pomysł standu paletowego. Myślą przewodnią tego projektu było założenie wykorzystania palety jako podstawy ekspozycji w miejscu sprzedaży. Całość miała być przygotowana w magazynach Klienta przed dostawą towaru do sklepów.

Wszystkie elementy - stworzone przy pomocy programu do modelowania 3D, rendering Vray®, postprocesing Photoshop® - przygotowanie projektu Illustrator®.





# BIO-ACTIVE

Adaptacja projektu pudełka transportowego - displaya do sprzedaży produktów.

Wszystkie elementy - stworzone przy pomocy programu do modelowania 3D, rendering Vray®, postprocesing Photoshop® - przygotowanie projektu Illustrator®.





# OCCAFFÈ

Marka rozpoczynająca walkę o Klienta na rynku polskim, znana na innych rynkach europejskich. Na potrzeby HoReCa zostały przygotowane różne propozycje materiałów dla tego kanału sprzedaży.

Wszystkie elementy - stworzone przy pomocy programu do modelowania 3D, rendering Vray®, postprocesing Photoshop® - przygotowanie projektu Illustrator®.





# ŚWIDNICKI

Na zlecenie agencji został przygotowany od podstaw projekt opakowania zbiorczego na przyprawy. Przy okazji powstał projekt stojaka metalowego, z którego możnaby sprzedawać przyprawy.

Wszystkie elementy - stworzone przy pomocy programu do modelowania 3D, rendering Vray®, postprocesing Photoshop® - przygotowanie projektu Illustrator®.





# EKO HOLDING

Na zlecenie agencji zostały od podstaw przygotowane projekty różnorodnych materiałów POSM z przeznaczeniem do wykorzystania podczas akcji marketingowo-reklamowych w sieci sklepów Klienta.

Wszystkie elementy - stworzone przy pomocy programu do modelowania 3D, rendering Vray®, postprocesing Photoshop® - przygotowanie projektu Illustrator®.







# FINEPHARM

Na zlecenie agencji stworzono kilka propozycji małego dyspensera do sprzedaży produktów w aptekach. Założeniem projektowanych materiałów była możliwa wymienność produktów Klienta eksponowanych w dyspenserach.

Wszystkie elementy - stworzone przy pomocy programu do modelowania 3D, rendering Vray®, postprocesing Photoshop® - przygotowanie projektu Illustrator®.





# KRAMER

Próba połączenia różnych produktów w jednym opakowaniu zbiorczym - jednostce sprzedaży. Opakowanie czteropaka piwa z wartością dodaną - w tym wypadku musztarda i ketchup - otwarcie sezonu grillowego.

Wszystkie elementy - stworzone przy pomocy programu do modelowania 3D, rendering Vray®, postprocesing Photoshop® - przygotowanie projektu Illustrator®.





# REFAN

W związku z zapotrzebowaniem Klienta stworzono propozycję dużego stoiska umożliwiającego prezentację palety produktów w sklepach wielkopowierzchniowych. Propozycja zakłada elementy multimedialne.

Wszystkie elementy - stworzone przy pomocy programu do modelowania 3D, rendering Vray®, postprocesing Photoshop® - przygotowanie projektu Illustrator®.



# RODENSTOCK

Na zlecenie Klienta podjęto pracę przy stworzeniu cennika dla renomowanego niemieckiego koncernu oferującego produkty optyczne. Zadaniem było skupienie się na opracowaniu cennika soczewek optycznych.

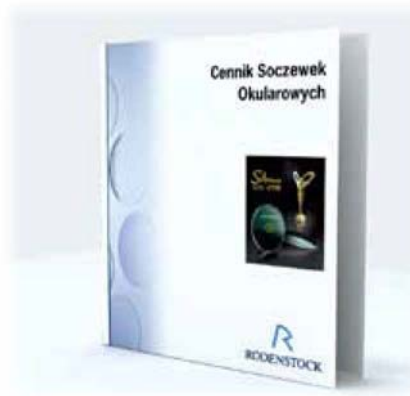
Wszystkie elementy - stworzone przy pomocy programu do modelowania 3D, rendering Vray®, postprocesing Photoshop® - przygotowanie projektu Illustrator®.



# RODENSTOCK

Na zlecenie Klienta podjęto pracę przy stworzeniu cennika dla renomowanego niemieckiego koncernu oferującego produkty optyczne. Zadaniem było skupienie się na opracowaniu cennika soczewek optycznych. Pierwszym elementem cennika było opracowanie projektu segregatora. Powstało kilka propozycji

Wszystkie elementy - stworzone przy pomocy programu do modelowania 3D, rendering Vray®, postprocesing Photoshop® - przygotowanie projektu Illustrator®.





# SORENTI

W oparciu o wytyczne otrzymane od Klienta została stworzona seria POSM typowych do marketów, gdzie można prowadzić sprzedaż z palet. Zadaniem zaprojektowanych materiałów było jak największe przyciągnięcie uwagi do bieżącej promocji.

Wszystkie elementy - stworzone przy pomocy programu do modelowania 3D, rendering Vray®, postprocesing Photoshop® - przygotowanie projektu Illustrator®.





# BRE BANK

Na zlecenie Klienta stworzenie projektów statuetek okolicznościowych. Założeniem było uhonorowanie pracy osób zatrudnionych w BRE Banku od 15 i 20 lat. W projekcie zaproponowano użycie szlachetnych materiałów jak szkło, sezonowane drewno lub metal.

Wszystkie elementy - stworzone przy pomocy programu do modelowania 3D, rendering Vray®, postprocesing Photoshop® - przygotowanie projektu Illustrator®.





armat



ArcelorMittal



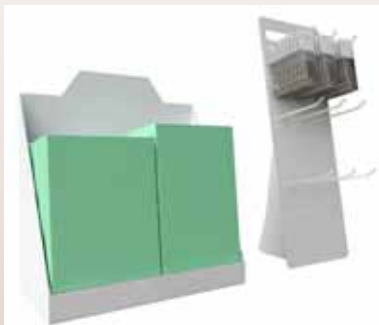
# ARMAT

W nawiązaniu do wytycznych agencji przygotowanie projektu stojaków metalowych do prezentacji ciężkich oraz bardzo ciężkich produktów jakim są elementy pokryć dachowych.

Wszystkie elementy - stworzone przy pomocy programu do modelowania 3D, rendering Vray®, postprocesing Photoshop® - przygotowanie projektu Illustrator®.



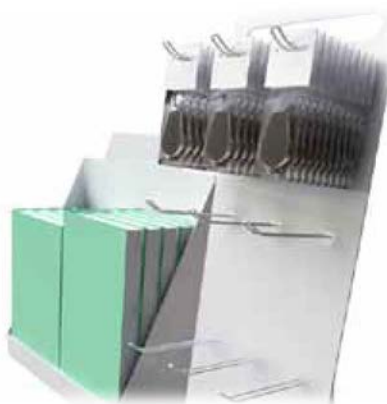




# WAB

We współpracy z Klientem i na jego zapytanie został przygotowany projekt standu do prezentacji nowości z oferty wydawniczej. Dodatkowo Klient zajmuje się sprzedażą breloczków, więc również dla tego asortymentu została przygotowana propozycja stojaka na lady.

Wszystkie elementy - stworzone przy pomocy programu do modelowania 3D, rendering Vray®, postprocesing Photoshop® - przygotowanie projektu Illustrator®.





# APSYS



## APSYS

Propozycja szklanej patery jako nagrody dla Klientów w programie lojalnościowym organizowanym przez Klienta.

Wszystkie elementy - stworzone przy pomocy programu do modelowania 3D, rendering Vray®, postprocesing Photoshop® - przygotowanie projektu Illustrator®.





# TEEKANE

Projekt podajnika do produktów - pudełek herbaty.

Wszystkie elementy - stworzone przy pomocy programu do modelowania 3D, rendering Vray®, postprocesing Photoshop® - przygotowanie projektu Illustrator®.





# VIZIR

Na zlecenie agencji prowadzącej została opracowana wizualizacja urny, która została wykorzystana podczas promocji do zbierania kuponów w hipermarketach.

Wszystkie elementy - stworzone przy pomocy programu do modelowania 3D, rendering Vray®, postprocesing Photoshop® - przygotowanie projektu Illustrator®.





# WÓDKA WYBOROWA

## WYBOROWA

Na zlecenie firmy współpracującej z Klientem opracowano szereg projektów do międzynarodowej kampanii reklamowej dla marki wódki Wyborowa.

Wszystkie elementy - stworzone przy pomocy programu do modelowania 3D, rendering Vray®, postprocesing Photoshop® - przygotowanie projektu Illustrator®.





# WÓDKA WYBOROWA

## WYBOROWA

Na zlecenie firmy współpracującej z Klientem opracowano szereg projektów do międzynarodowej kampanii reklamowej dla marki wódki Wyborowa.

Wszystkie elementy - stworzone przy pomocy programu do modelowania 3D, rendering Vray®, postprocesing Photoshop® - przygotowanie projektu Illustrator®.





# WÓDKA WYBOROWA

## WYBOROWA

Na zlecenie firmy współpracującej z Klientem opracowano szereg projektów do międzynarodowej kampanii reklamowej wódki Wyborowa.

Wszystkie elementy - stworzone przy pomocy programu do modelowania 3D, rendering Vray®, postprocesing Photoshop® - przygotowanie projektu Illustrator®.





# WÓDKA WYBOROWA

## WYBOROWA

Na zlecenie firmy współpracującej z Klientem opracowano szereg projektów do międzynarodowej kampanii reklamowej - cd.

Wszystkie elementy - stworzone przy pomocy programu do modelowania 3D, rendering Vray®, postprocesing Photoshop® - przygotowanie projektu Illustrator®.







# WÓDKA WYBOROWA

## WYBOROWA

Na zlecenie firmy współpracującej z Klientem opracowano szereg projektów do międzynarodowej kampanii reklamowej - kolejne projekty.

Wszystkie elementy - stworzone przy pomocy programu do modelowania 3D, rendering Vray®, postprocesing Photoshop® - przygotowanie projektu Illustrator®.





# WÓDKA WYBOROWA



## WYBOROWA

Na zlecenie firmy współpracującej z Klientem opracowano szereg projektów do międzynarodowej kampanii reklamowej.

Wszystkie elementy - stworzone przy pomocy programu do modelowania 3D, rendering Vray®, postprocesing Photoshop® - przygotowanie projektu Illustrator®.





# XBOX

Na zlecenie firmy współpracującej z Klientem opracowano projekt prezentujący konsolę potentata w dziedzinie IT.

Wszystkie elementy - stworzone przy pomocy programu do modelowania 3D, rendering Vray®, postprocesing Photoshop® - przygotowanie projektu Illustrator®.





# LECH

Jeden z liderów rynku sprzedaży piwa zaprosił nas do udziału w przetargu na przygotowanie kampanii reklamowej.

Wszystkie elementy - stworzone przy pomocy programu do modelowania 3D, rendering Vray®, postprocesing Photoshop® - przygotowanie projektu Illustrator®.





# TYSKIE

Jeden z liderów rynku sprzedaży piwa zaprosił nas do udziału w przetargu na przygotowanie kampanii reklamowej.

Wszystkie elementy - stworzone przy pomocy programu do modelowania 3D, rendering Vray®, postprocesing Photoshop® - przygotowanie projektu Illustrator®.





# L&M

Marka, która przoduje na wszystkich światowych rynkach.  
Przykład dyspensera do sprzedaży paczek papierosów.

Wszystkie elementy - stworzone przy pomocy programu do modelowania 3D,  
rendering Vray®, postprocesing Photoshop® - przygotowanie projektu Illustrator®.





# EMITER

Klient z branży IT zajmujący się zabezpieczeniami.

Propozycja korporacyjnego standu informującego o profilu działalności Klienta.

Wszystkie elementy - stworzone przy pomocy programu do modelowania 3D, rendering Vray®, postprocesing Photoshop® - przygotowanie projektu Illustrator®.





## L&M

Marka, która przoduje na wszystkich światowych rynkach.  
Poniższy projekt powstał na zlecenie agencji pracującej dla tego Klienta.  
Zastosownie: mobilny punkt prezentacyjny dla hostess z możliwością przechowywania wewnątrz nagród dla Klientów marketów, którzy zakupili określoną ilość produktów danej marki.

Wszystkie elementy - stworzone przy pomocy programu do modelowania 3D, rendering Vray®, postprocesing Photoshop® - przygotowanie projektu Illustrator®.

